



## 温度传感器 型号 TPR30

### 产品特征：

- 测量范围从 -50 °C 至 250 °C
- 易搬运
- 低成本
- 交货时间短
- 结构紧凑
- 过程连接和探杆材质为316L
- 可定制

### 应用：

- 液压
- 船舶制造
- 机械制造
- 环境工程
- 一般应用
- 加热和冷却回路、空调技术

### 技术参数：

<b>输入参数</b>	
测量范围	-50 ... +250 °C
测量元件	PT100
过程连接	G1/2"
	1/2" NPT
探杆直径	6 mm ( 插入深度 50 ... 500 mm )
	8 mm ( 插入深度 50 ... 500 mm )
插入深度	50, 100, 120, 150 mm
拧紧扭矩, 推荐	20 Nm
接液部件	过程连接: 316L
	探杆: 316L
<b>输出参数</b>	
输出信号	1×PT100, 2- 线制
	1×PT100, 3- 线制
	1×PT100, 4- 线制
测量元件公差值 符合 IEC 60751	B 级
	A 级
精度 @ 100 °C	~ 1 Kelvin
响应时间	$t_{50} < 5\text{ S}$ $t_{90} < 10\text{ S}$ ( 探杆直径 6 mm )
电气连接	DIN EN 175301 - 803 A 赫斯曼插头
	圆形航空插头 M12×1, 4- 针
<b>环境条件</b>	
环境温度范围	-40 ... +125 °C
储存温度范围	-40 ... +125 °C
抗振动性 符合 IEC 60751	≤ 3 g
防护等级 符合 DIN EN 60529	IP 65 ( DIN EN 175301 - 803 A 赫斯曼插头 )
	IP 67 ( 圆形航空插头 M12×1, 4- 针 )
<b>其他参数</b>	
测量电流	0.1 ... 1.0 mA

## 产品代码：

TPR30 - X - XX - XXX - X - XXX - X - X

### 精度等级

B = B 级  
A = A 级

### 输出信号

12 = 1×PT100, 2-wire  
13 = 1×PT100, 3-wire  
14 = 1×PT100, 4-wire

### 温度范围

525 = -50 ... +250 °C

### 探杆直径

6 = 6 mm  
8 = 8 mm

### 插入深度

050 = 50 mm  
100 = 100 mm  
150 = 150 mm

### 过程连接

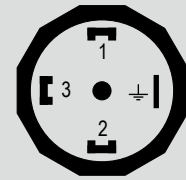
G = G1/2"  
B = 1/2" NPT

### 电气连接

L = DIN EN 175301 - 803 A 赫斯曼插头  
M = 圆形航空插头 M12×1, 4- 针

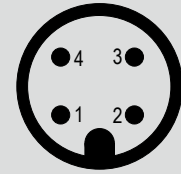
## 电气连接：

DIN 175301 - 803 A



针	2 - 线	3 - 线	4 - 线
1	R	R	R
2	W	W	W
3	---	R	R
⊥	---	---	W

M12×1

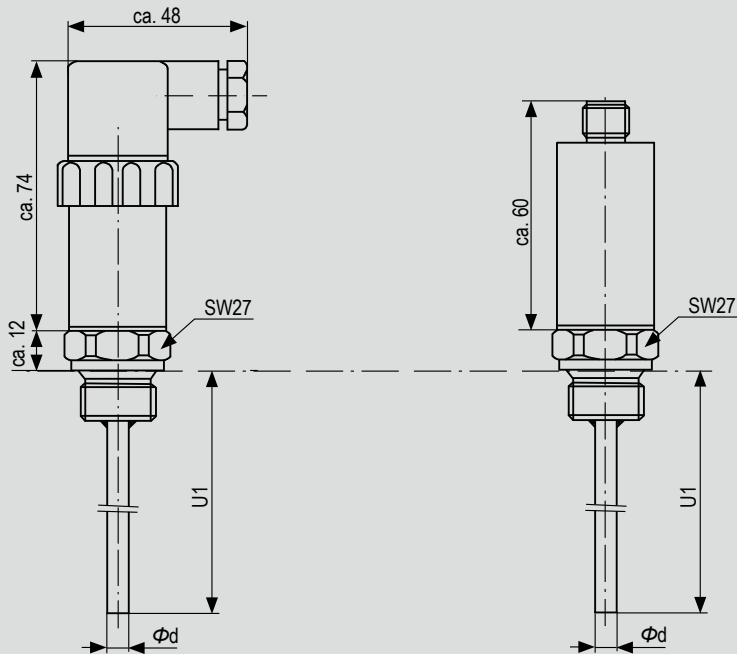


针	2 - 线	3 - 线	4 - 线
1	R	R	R
2	---	---	R
3	---	W	W
4	W	W	W

## 外形尺寸：

DIN 175301-803 A  
赫斯曼插头

M 12x1  
圆形航空插头



图例：

U1 插入深度  
Φd 探杆直径

## 注：

本手册中的信息与所述的操作条件和应用有关。  
对于未描述的应用或操作条件，请联系相关技术部门。  
以技术修改为准。