



压力开关 型号 PSS21

产品特征：

- 设定范围 -0.85 ... 1 bar 到 40 ... 400 bar
- 重复性好
- 紧凑设计
- 高品质微动开关，使用寿命长
- 开关滞后可设置
- 多种螺纹规格

应用：

- 机械制造
- 工厂建设
- 过滤器监测
- 液压
- 气动
- 真空系统

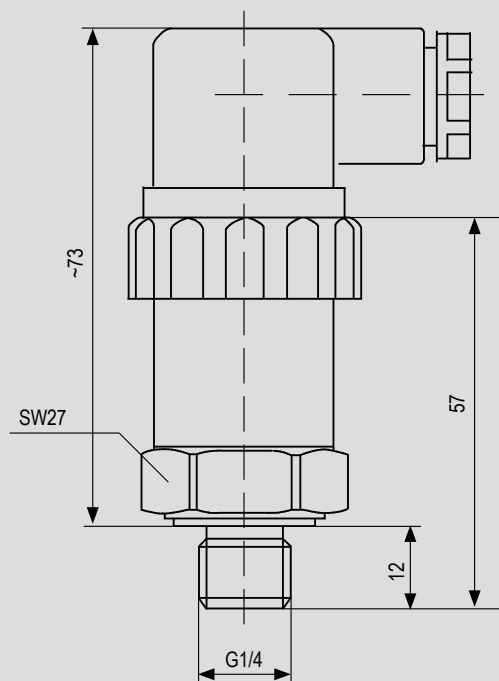
技术参数：

输入参数						
调整范围【bar】	-0.85 ... +1	0,2 ... 2	0,5 ... 8	1 ... 16	10 ... 30	10 ... 80
过载压力【bar】	20	60	60	60	350	350
重复性【bar】	± 0.02	± 0.04	± 0.16	± 0.32	± 0.6	± 1.6
测量元件	膜片			活塞		
调整范围【bar】	10 ... 120	10 ... 160	20 ... 200	20 ... 250	30 ... 320	40 ... 400
过载压力【bar】	350	350	350	350	350	600
重复性【bar】	± 2.4	± 3.2	± 4.0	± 5.0	± 6.4	± 8.0
测量元件	活塞					
过程连接	G1/4" G1/8" 1/4" NPT					
拧紧扭矩，推荐	20 Nm					
接液部件	过程连接：镀锌钢 密封材质：NBR（可选：EPDM; FVMQ; Viton）					
输出参数						
输出信号	单刀双掷					
重复性	室温下最大量程的 ±2%					
滞后	设定值的 5...10%，可调					
环境条件						
介质温度范围，根据密封材质	NBR: -20 ... +80 °C 低温 - NBR: -40 ... +80 °C EPDM: -40 ... +100 °C FVMQ: -40 ... +100 °C Viton: 0 ... +100 °C					
抗振动性	≤ 10 g					
符合 ISO 16750-3 在 10 .. 2000 Hz						
抗冲击性	≤ 30 g / 14 ms					
符合 DIN 40046, T7						
防护等级 符合 DIN EN 60529	IP 65 (DIN EN 175301 - 803 A 赫斯曼插头) IP 67 (圆形航空插头 M12×1, 4- 针) IP 67 (电缆直出线)					
其他参数						
开关负载	电阻负载：~ 24V DC / ~ 250 V AC, 4A 感性负载：~ 24V DC / ~ 250 V AC, 2A					
开关原理	微动开关					
最小寿命	2×10 ⁶ 负载循环					
最大开关频率	最大 . 100 次 / 分钟					

产品代码：

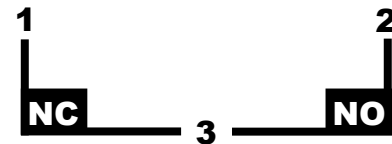
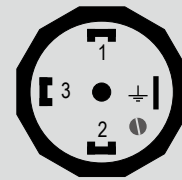
PSS21 - XXX - X - X - X - X	
压力设置范围	
V10	= -0.85 ... +1 bar
420	= 0.2 ... 2 bar
480	= 0.5 ... 8 bar
516	= 1 ... 16 bar
530	= 10 ... 30 bar
580	= 10 ... 80 bar
612	= 10 ... 120 bar
616	= 10 ... 160 bar
620	= 20 ... 200 bar
625	= 20 ... 250 bar
632	= 30 ... 320 bar
640	= 40 ... 400 bar
密封材质	
N	= NBR
L	= 低温 - NBR
E	= EPDM
F	= FVMQ
V	= Viton
开关输出	
S	= SPDT (单刀双掷)
过程连接	
D	= G1/4"
B	= G1/8"
A	= 1/4"NPT
电气连接	
L	= DIN 175301 - 803A 霍斯曼插头
M	= 圆形航空插头 M12×1, 4- 针
C	= 电缆直出线

外形尺寸：

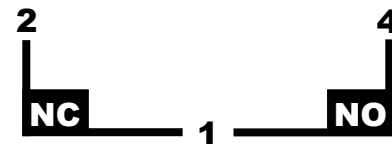
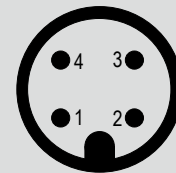


电气连接：

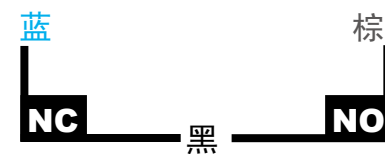
DIN 175301 - 803 A



M12×1



电缆直出线



注：

本手册中的信息与所述的操作条件和应用有关。对于未描述的应用或操作条件，请联系相关技术部门。以技术修改为准。