

称重传感器 型号 FWT07

产品特征：

- 测量范围从 100 kg 至 20 t
- 合金钢结构
- 拉压双向应用
- 安装简单
- 长期稳定性高
- 价格便宜
- 防护等级 IP67

应用：

- 仪器应用
- 生产线
- 测量和监测设备
- 夹具和专用机器
- 测试仪器
- 制造工厂

技术参数：

最大载重量	kg t	100 / 200 / 300 / 500 / 700 1 / 1.5 / 2 / 3 / 5 / 7 / 10 / 15 / 20
零点温度漂移	% FS /10°C	≤ ± 0.03
温度灵敏度漂移	% FS /10°C	≤ ± 0.03
非线性	% FS	≤ ± 0.03
滞后	% FS	≤ ± 0.03
重复性	% FS	≤ ± 0.02
蠕变 (30 分钟)	% FS	≤ ± 0.03
输出灵敏度	mV/V	2.0 ± 5%
零点输出	% FS	≤ ± 2
激励电压	V	5 ... 15
输入电阻	Ω	385 ± 10
输出电阻	Ω	350 ± 5
绝缘电阻 (100 V DC)	MΩ	≥ 5000
安全过载	% FS	150
极限过载	% FS	200
温度补偿范围	°C	-10 ... +60
工作温度范围	°C	-20 ... +80
弹性体材质		合金钢
电缆线尺寸		Φ5 × 3000 mm
防护等级 符合 DIN EN 60529		IP67

产品代码：

FWT07 - XXX - XX X

最大载重量

310 = 100 kg
 320 = 200 kg
 330 = 300 kg
 350 = 500 kg
 370 = 700 kg
 410 = 1 t
 415 = 1.5 t
 420 = 2 t
 430 = 3 t
 450 = 5 t
 470 = 7 t
 510 = 10 t
 515 = 15 t
 520 = 20 t

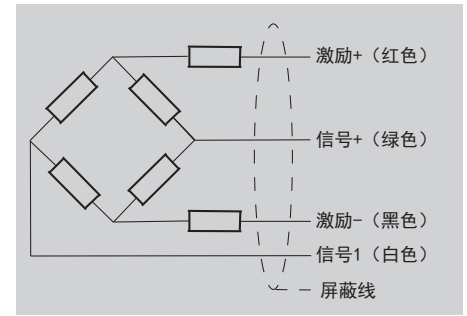
输出信号

M4 = 2.0 mV/V, 4-线
 AC = 4 ... 20 mA, 3-线, 电缆放大器
 VC = 0 ... 10 V, 3-线, 电缆放大器
 EA = 外置 4 ... 20 mA 放大器
 EV = 外置 0 ... 10 V 放大器

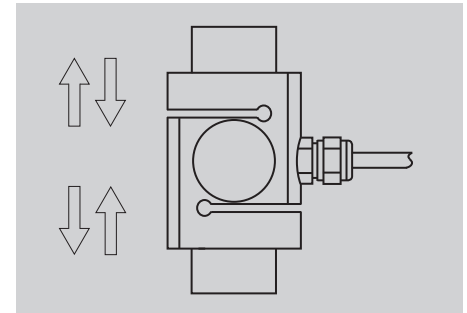
显示仪表

Z = 无
 E = LED 显示器

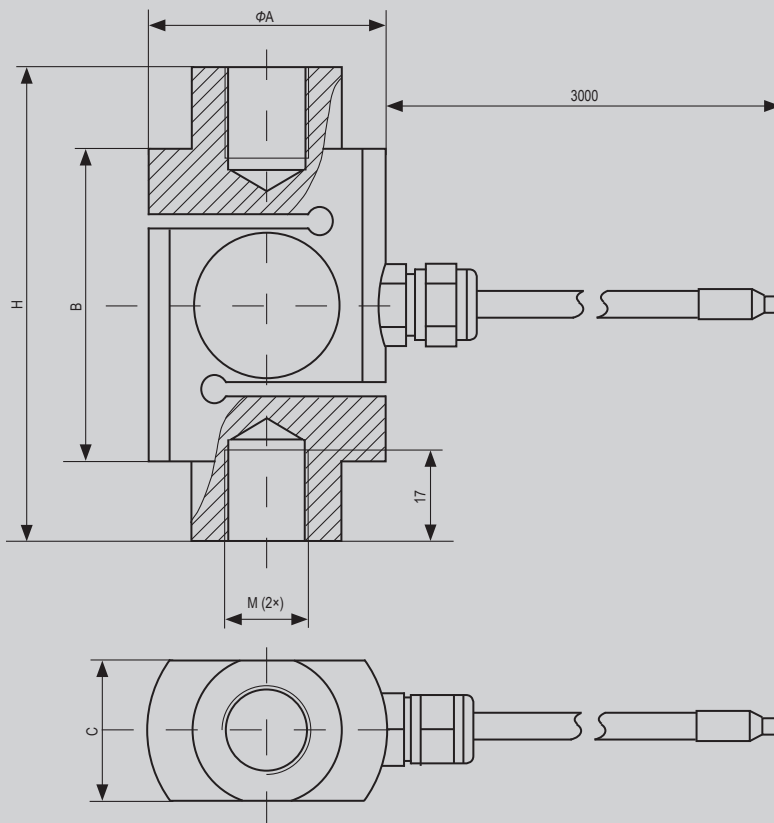
电气连接：



受力方式：



外形尺寸：



量程	ΦA	B	C	H	M
100 / 200 / 300 / 500 / 700 kg	44	58	26	88	M16×1.5
1 t	52	59	30	93	M16×1.5
1.5 / 2 / 3 t	63	68	48	112	M24
5 t	68	82	48	130	M24
7 / 10 / 15 t	76	94	56	138	M30
20 t	88	108	76	156	M36

注：

本手册中的信息与所述的操作条件和应用有关。对于未描述的应用或操作条件，请联系相关技术部门。以技术修改为准。