



称重传感器 型号 FWC19

产品特征：

- 测量范围从 250 kg 至 100 t
- 不锈钢结构
- 稳健设计
- 紧凑型小尺寸
- 非常低的安装高度
- 安装简单
- 防护等级 IP67

应用：

- 工程设备
- 力测量
- 测量和监测设备
- 生产线
- 电子汽车衡
- 称重系统

技术参数：

最大载重量	kg	250 / 500
	t	1 / 2 / 3 / 5 / 10 / 15 / 20 / 30 / 50 / 100
零点温度漂移	% FS /10°C	≤ ± 0.03
温度灵敏度漂移	% FS /10°C	≤ ± 0.03
非线性	% FS	≤ ± 0.05
滞后	% FS	≤ ± 0.05
重复性	% FS	≤ ± 0.05
蠕变 (30 分钟)	% FS	≤ ± 0.05
输出灵敏度	mV/V	1.5 ± 10%
零点输出	% FS	≤ ± 2
激励电压	V	5 ... 15
输入电阻	Ω	350 ± 10
输出电阻	Ω	350 ± 5
绝缘电阻 (100 V DC)	MΩ	≥ 5000
安全过载	% FS	150
极限过载	% FS	200
温度补偿范围	°C	-10 ... +60
工作温度范围	°C	-20 ... +80
弹性体材质		不锈钢
电缆线尺寸		φ5 × 5000 mm
防护等级	符合 DIN EN 60529	IP67

产品代码：

FWC19 - XXX - XX X

最大载重量

325 = 250 kg
 350 = 500 kg
 410 = 1 t
 420 = 2 t
 430 = 3 t
 450 = 5 t
 510 = 10 t
 515 = 15 t
 520 = 20 t
 530 = 30 t
 550 = 50 t
 610 = 100 t

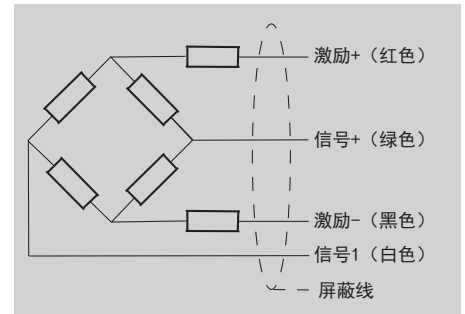
输出信号

M4 = 1.5 mV/V, 4-线
 AC = 4 ... 20 mA, 3-线, 电缆放大器
 VC = 0 ... 10 V, 3-线, 电缆放大器
 EA = 外置 4 ... 20 mA 放大器
 EV = 外置 0 ... 10 V 放大器

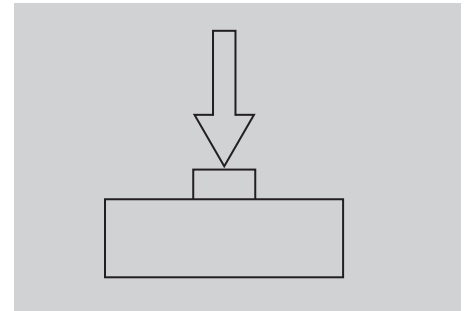
显示仪表

Z = 无
 E = LED 显示器

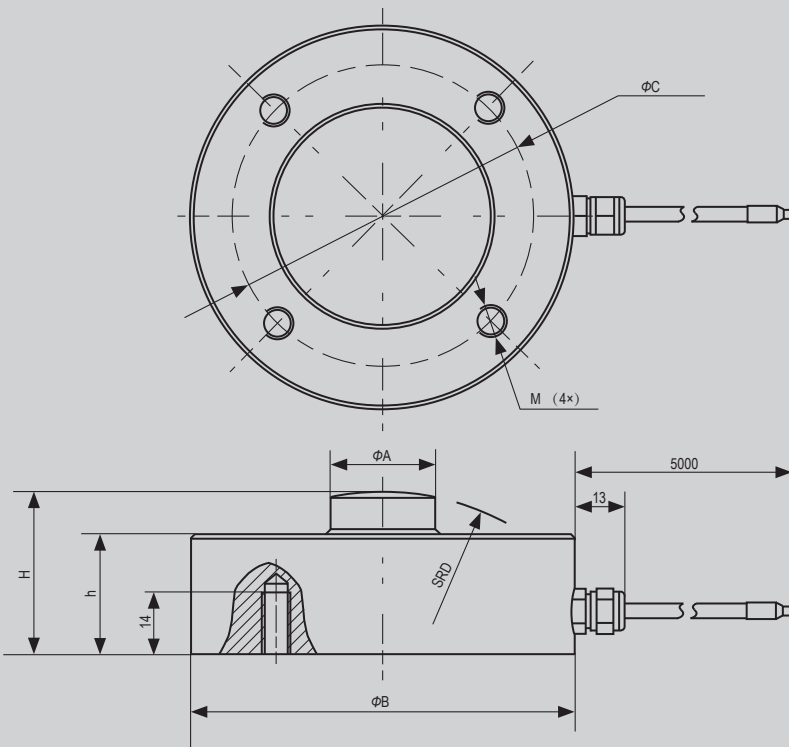
电气连接：



受力方式：



外形尺寸：



量程	φA	φB	φC	D	H	h	M
200 / 500 kg	22	82	68	50	44	32	M8
1 / 2 / 3 / 5 / 10 t	22	82	68	50	44	32	M8
15 / 20 t	28	100	80	100	48	36	M8
30 t	35	126	101	100	54	40	M10
50 / 100 t	60	165	144	150	80	62	M10

注：

本手册中的信息与所述的操作条件和应用有关。对于未描述的应用或操作条件，请联系相关技术部门。以技术修改为准。