



称重传感器 型号 FWC15

产品特征：

- 测量范围从 50 kN 至 120 kN
- 不锈钢结构
- 稳健设计
- 紧凑型小尺寸
- 非常低的安装高度
- 安装简单
- 防护等级 IP65

应用：

- 工程设备
- 力测量
- 测量和监测设备
- 生产线
- 测试和设备制造
- 特殊设备和机械

技术参数：

最大载重量	N	50 / 100 / 200 / 300 / 500
	kN	1 / 2 / 3 / 5 / 10 / 20 / 30 / 50 / 60 / 100 / 120
零点温度漂移	% FS /10°C	≤ ± 0.05
温度灵敏度漂移	% FS /10°C	≤ ± 0.05
非线性	% FS	≤ ± 0.5
滞后	% FS	≤ ± 0.25
重复性	% FS	≤ ± 0.25
蠕变 (30 分钟)	% FS	≤ ± 0.1
输出灵敏度	mV/V	1.5 ± 10%
零点输出	% FS	≤ ± 2
激励电压	V	5 ... 15
输入电阻	Ω	350 ± 10
输出电阻	Ω	350 ± 5
绝缘电阻 (100 V DC)	MΩ	≥ 5000
安全过载	% FS	120
极限过载	% FS	200
温度补偿范围	°C	-10 ... +60
工作温度范围	°C	-20 ... +80
弹性体材质		不锈钢
电缆线尺寸		Φ3 × 1500 mm
防护等级 符合 DIN EN 60529		IP65

产品代码：

FWC15 - XXX - XX X

最大载重量

205	=	50 N
210	=	100 N
220	=	200 N
230	=	300 N
250	=	500 N
310	=	1 kN
320	=	2 kN
330	=	3 kN
350	=	5 kN
410	=	10kN
420	=	20 kN
430	=	30 kN
450	=	50 kN
460	=	60 kN
510	=	100 kN
512	=	120 kN

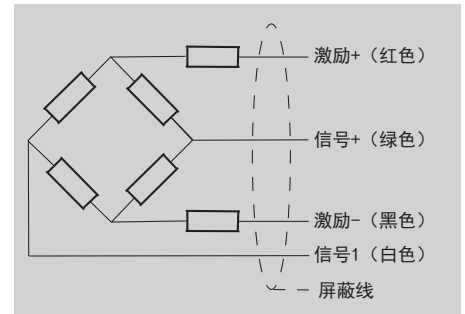
输出信号

M4	=	1.5 mV/V, 4-线
AC	=	4 ... 20 mA, 3-线, 电缆放大器
VC	=	0 ... 10 V, 3-线, 电缆放大器
EA	=	外置 4 ... 20 mA 放大器
EV	=	外置 0 ... 10 V 放大器

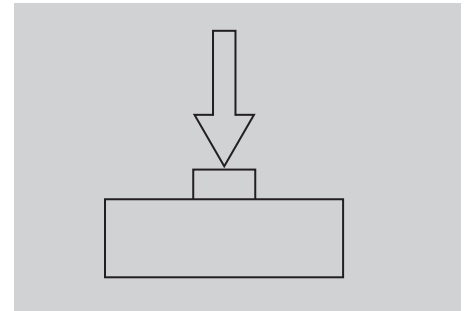
显示仪表

Z	=	无
E	=	LED 显示器

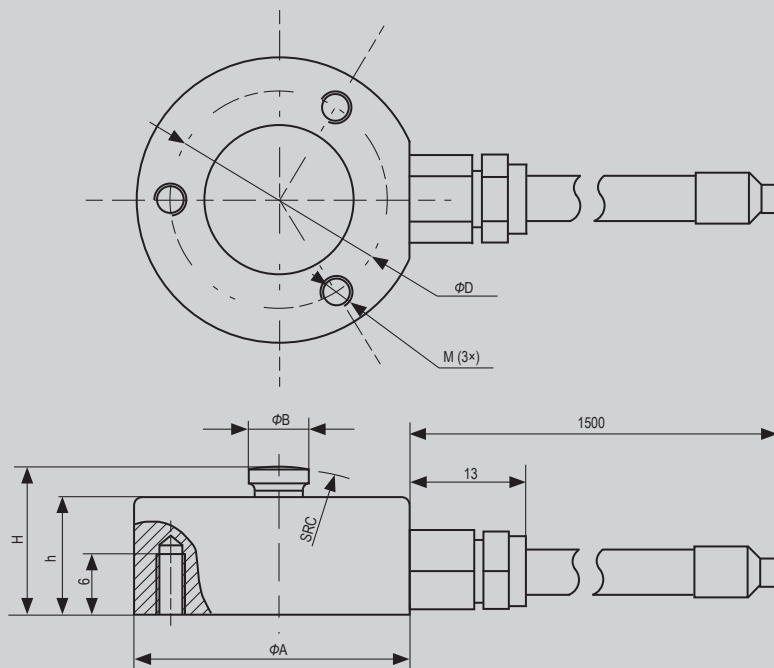
电气连接：



受力方式：



外形尺寸：



量程	ΦA	ΦB	C	H	h	D	M
50 / 100 / 200 / 300 / 500 N	25	5	10	16	14	19	M4
1 / 2 / 3 / 5 / 10 kN	32	8	16	16	14	25.4	M5
20 / 30 / 50 kN	38	11	20	16	14	30	M6
60 / 100 / 120 kN	51	15	30	25	22	41	M8

注：

本手册中的信息与所描述的操作条件和应用有关。对于未描述的应用或操作条件，请联系相关技术部门。以技术修改为准。